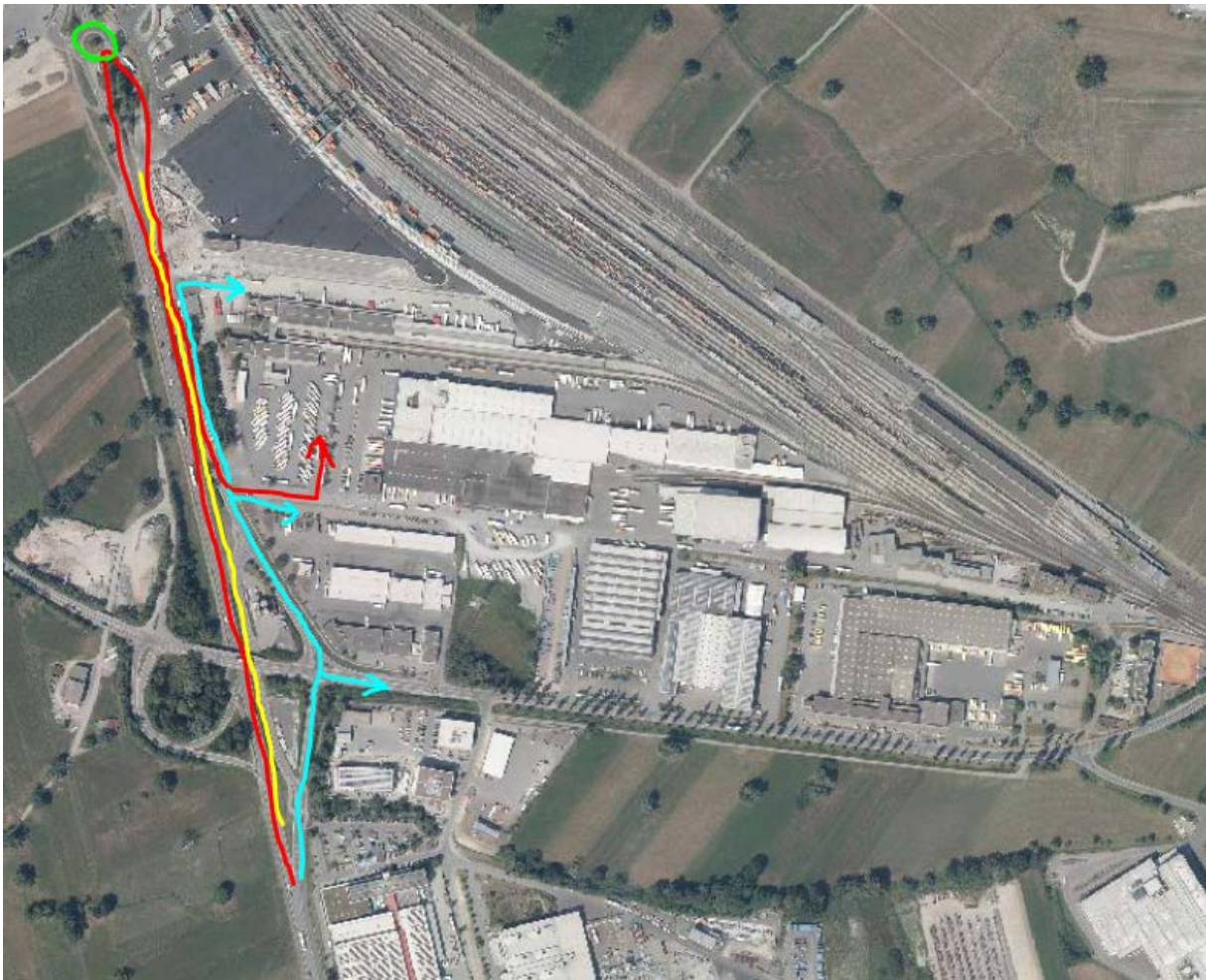


## Verkehrsführung im Zulauf zum Zollamt Wolfurt



Auf Grund der Baustelle auf der A 14 ist die Abfahrt an der Anschlussstelle Wolfurt/Lauterach (Güterbahnhof) für LKW gesperrt. Es wird über die Anschlussstelle Dornbirn Nord umgeleitet. Das führt in weiterer Folge zu Überlastungen im Zulauf zum Betriebsgebiet Güterbahnhof Wolfurt. Um die entstehenden Stauerscheinungen zu reduzieren wird ab 25.5.2020 eine Wartespur für LKW, **ausschließlich für jene, die zum Zoll müssen**, (Gelbe Linie) an der L 190 in Betrieb genommen. Somit müssen die das Zollamt anfahrenen LKW an der Abzweigung zum Güterbahnhof an der L 190 geradeaus Richtung Norden weiterfahren und die neu errichtete Wartespur benützen. Je nach Abfertigungsaufkommen am Zoll werden sie dort freie Fahrt haben und über den Kreisverkehr (Grün) von Norden über die Rampe 4 zum Zollamt zufahren. Wenn die Kapazität der Stellflächen beim Zoll erschöpft sind, werden die LKW an dieser neuen Wartespur angehalten und je nach Verfügbarkeit eines Platzes am Zollamt weitergeleitet (Rote Linie). Alle restlichen LKW, die in den Bereich Güterbahnhof (CCT Wolfurt, Bexity, Gebrüder Weiss, JCL, Meusburger, ÖBB Infrastruktur, Post AG, Postbus), fahren können und sollen auch weiterhin die Abzweigung zur L 41 befahren (Hellblau).